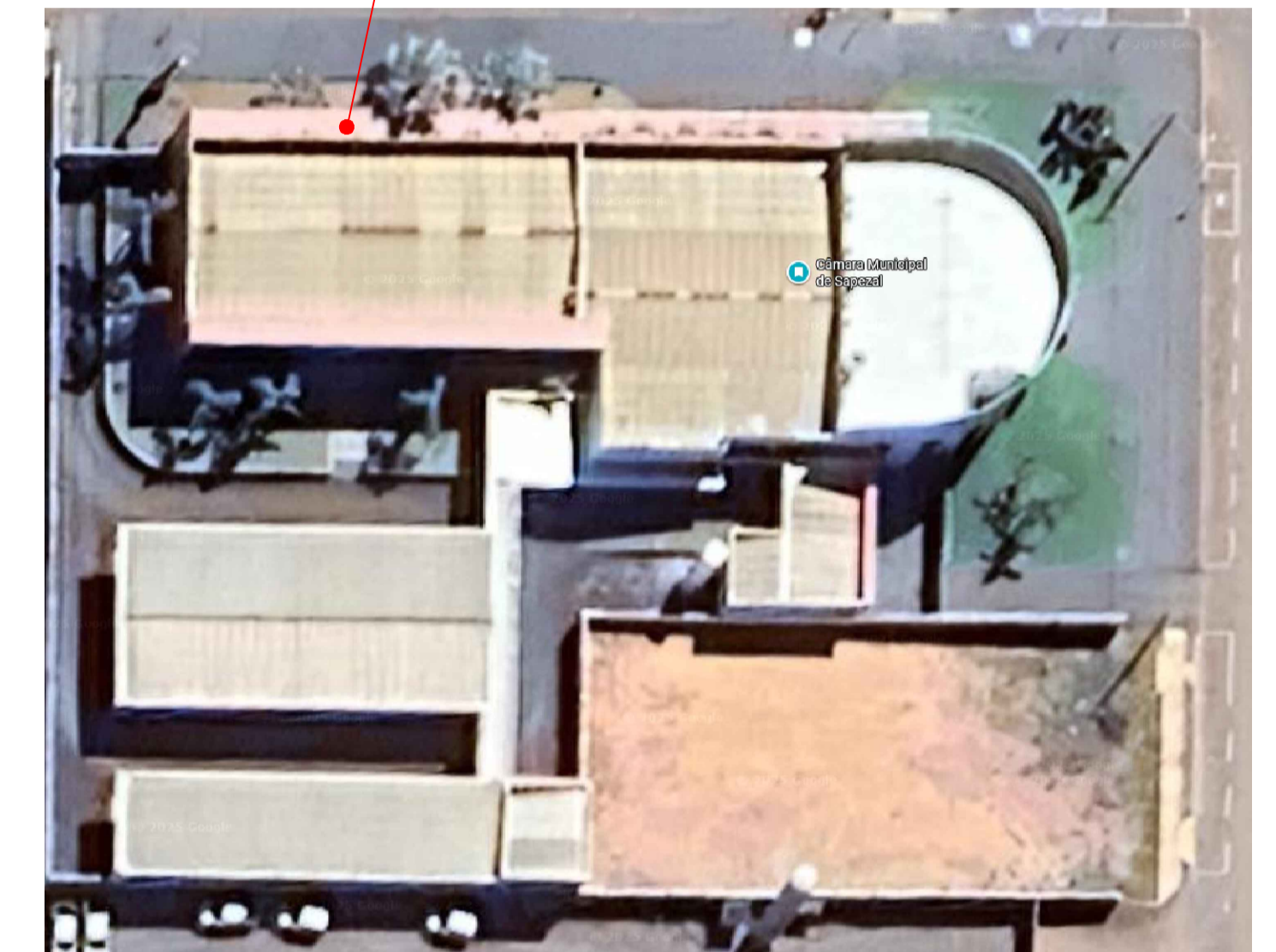


6/691782-7

AV JAU, 1359 - CEP: 78365000

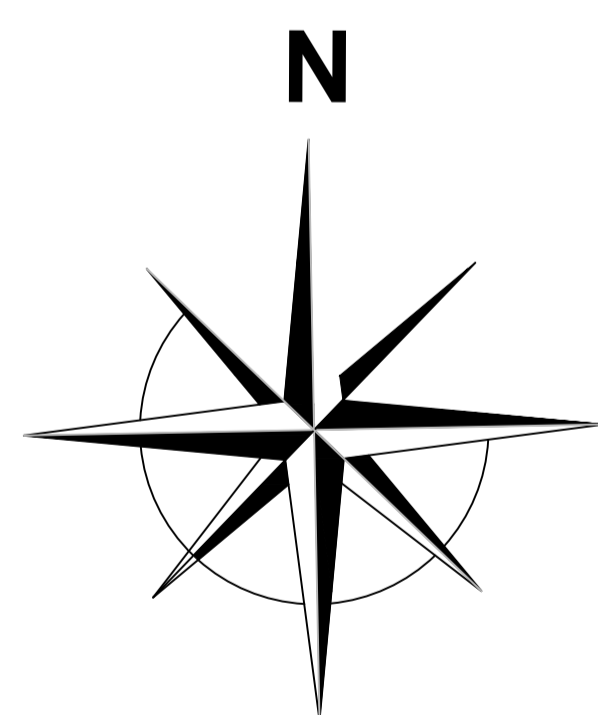


Localização da UC  
UTM: zona 21L  
Longitude: 303365.15 m E  
Latitude: 8501686.80 m S  
Graus Decimais  
Latitude: -13.546593°  
Longitude: -58.817069°

OBSERVAÇÕES:

- 1 - Para execução das atividades deverão ser adotadas procedimentos de segurança, como descrito nas normas: Norma Regulamentadora - NR 10 (Segurança em instalações e serviços em eletricidade), NBR 5410:04 - Instalações elétricas de baixa tensão - procedimento, Norma Regulamentadora - NR 35 (Trabalho em Altura);
- 2 - Os cabos de ligação strings-inversor devem ser do tipo unipolar flexível, com condutor de cobre estanhado, isolamento em composto termofixo extrudado e cobertura em composto a base de copolímero termofixo resistente a altas temperaturas (120°C) e resistência a UVB, para tensões de até 1 kV (1500 V DC);
- 3 - Distância entre os ganchos/parafusos de sustentação/ancoragem devem ser fixados a no máximo 150 cm de distância um do outro e caso não tenha possibilidade do cumprimento deste, que a distância seja de no máximo 170 cm;
- 4 - Todas as massas condutores da instalação fotovoltaica devem ser aterradas;
- 5 - Aterramento dos módulos realizado através da própria estrutura metálica aterrada, diretamente conectada a haste cobreada;
- 6 - Interligar aterramento do sistema fotovoltaico com o aterramento da edificação, caso não exista realizar aterramento com haste cobreada;
- 7 - Neutro aterrado no padrão de entrada;

	TIPO DE OBRA: Projeto e Instalação de Micro Geração Solar Fotovoltaica
POTÊNCIA DE GERAÇÃO	87,945kWp - 123 Módulos de 715 Wp
PROPRIETÁRIO	CAMARA MUNICIPAL DE SAPEZAL
ENDEREÇO	AV JAU, 1359 - CEP: 78365000 Cidade: SAPEZAL - MT
ASSUNTO	Arranjo Físico, Detalhes e Localização
ESCALA: Sem Escala	ATUALIZAÇÃO: 12/2025
Resposável Técnico pelo Projeto: ENG. ALEX VINICIUS OLIVEIRA CUNHA CREA: MT035796	
FOLHA Nº 01/03	



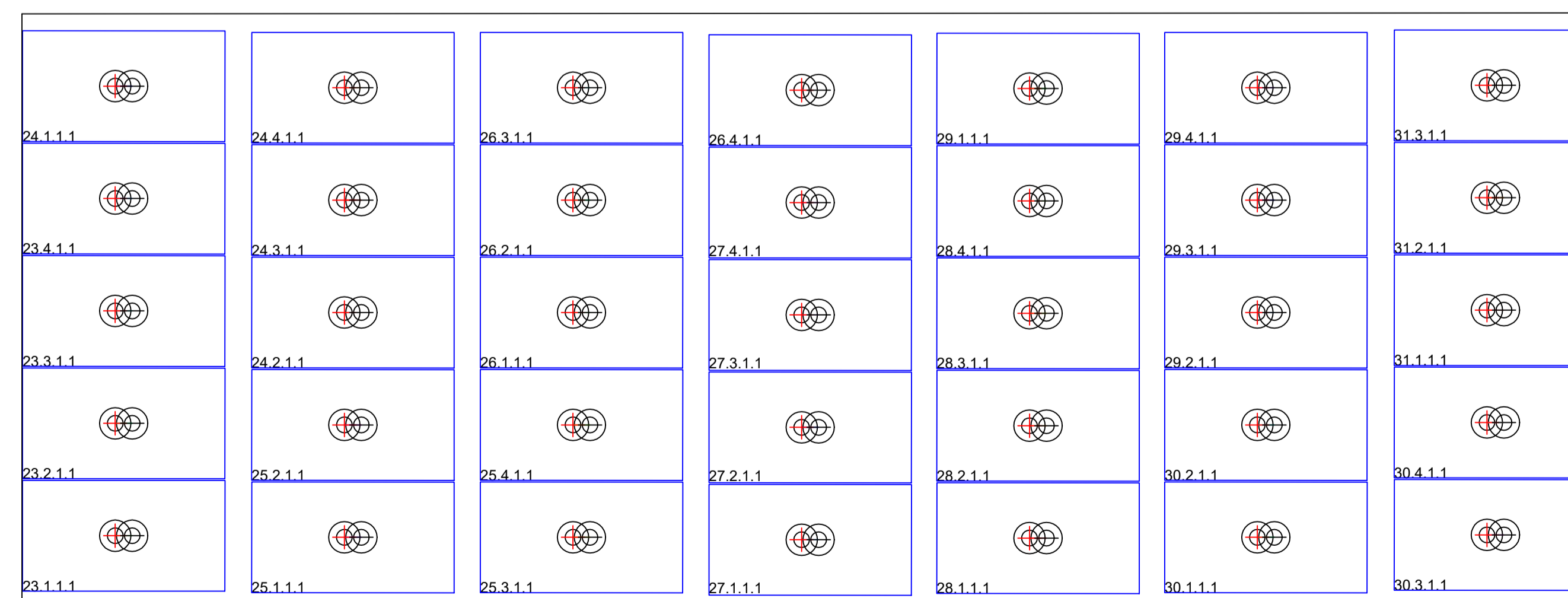
1.1.1.1

- N° Módulo
- N° String
- N° MPPT
- N° Inversor

Sistema em Telhado

INVERSORES

31 Fabricante: NEP  
Modelo: BDM - 2250  
Potência Nominal: 2,25 kW



# ARRANJO FOTOVOLTAICO

SEM ESCALA